

2.0 Przełącznice światłowodowe teleskopowe

2.1 Wstęp

Fibrain teleskopowe panele światłowodowe zostały zaprojektowane z myślą o dużej elastyczności podczas instalacji jak i możliwości dostosowania do potrzeb klientów. Główne zastosowania to punkty rozdzielcze (distribution - patching shelves) oraz punkty połączeniowe (splicing shelves). Wysokiej jakości materiały użyte do konstrukcji panela zapewniają łatwość montażu oraz obsługi. Dostępne są w wielu konfiguracjach oraz ilościach złączy.

2.2 Opis

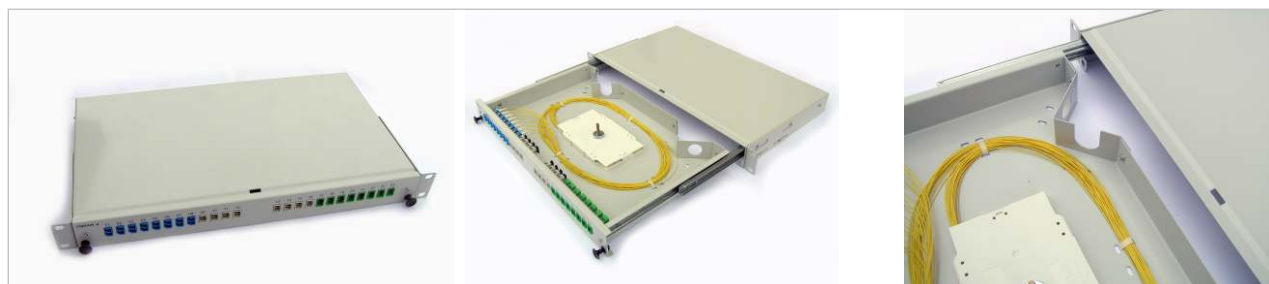
Fibrain przełącznice teleskopowe wykonane są z blachy stalowej malowanej proszkowo standardowo w kolorze szarym RAL7035. Dostępne są w 3 wersjach 1U, 2U i 3U. Panele mocowane na szynach teleskopowych zapewniają pełen wysuw ułatwiający wprowadzanie i mocowanie kabli. Wejścia kablowe przystosowane do montażu dławic kablowych PG12 - PG16 oraz kabli zakończonych fabrycznie FIBRAIN Multipatchcords solution. Wnętrze przełącznicy z podłużnymi perforacjami ułatwiającymi zarządzanie tubami lub włóknami światłowodowymi. Regulowane boczne uszy zapewniają możliwość przesuwania przełącznic w głąb szaf. Dostępne bardzo różnorodne wykonania płyt czołowych oferujące możliwość zamontowania praktycznie wszystkich rodzajów adapterów dostępnych na rynku.

Cechy:

- Wykonanie 1U, 2U, 3U,
- Głębokość 280mm,
- Pełny wysuw na szynach teleskopowych,
- Łatwość montażu wprowadzanych kabli wejścia kablowe po koncie 45 stopni.
- Perforacja wewnętrzna do zarządzania tubami lub włóknami,
- Płyty czołowe do montażu bezśrubkowego adapterów,
- Opcjonalna półka przednia do zarządzania patchcordami,
- Regulowane boczne uszy przełącznic,
- Płyty czołowe z opcją zamykania na klucz,
- Duża pojemność złączy/adapterów.

Zastosowania:

- światłowodowe punkty dystrybucyjne,
- sieci FTTx,
- telekomunikacja,
- okablowanie strukturalne LAN/ WAN,
- wyposażenie serwerowni



Przełącznice teleskopowe

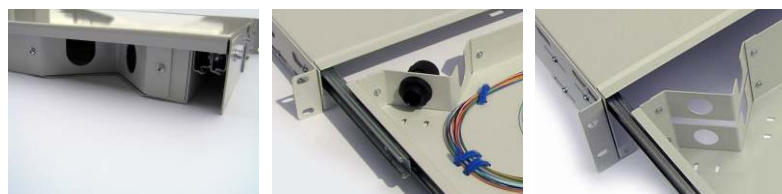
Fibrain przełącznice teleskopowe zostały zaprojektowane tak by oferować łatwość montażu i zarządzania włóknami oraz tubami światłowodowymi.

2.3
Opis
rozwiązań



Pełny wysuw teleskopowy

zamontowane szyny teleskopowe pozwalają na całkowite wysunięcie półki przełącznicy, umożliwiając łatwy dostęp do wejść kablowych.



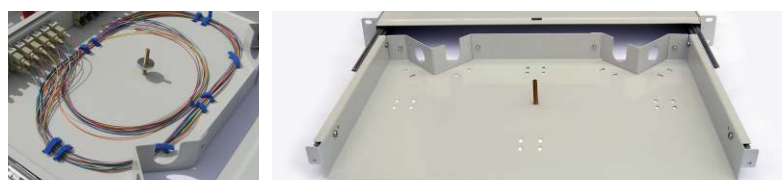
Wejście kablowe

łatwość montażu wprowadzanych kabli lub tub, dzięki wejściom nachylonym pod kątem 45°. Standardowo wyposażonym w otwór okrągły oraz typu "U".



Ruchome uszy boczne

skrzynki wyposażono w możliwości regulacji głębokości zamocowania przód-tył.



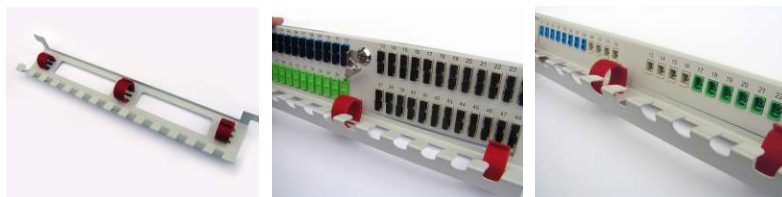
Perforacja wewnętrzna

do zarządzania tubami lub włóknami.



Zamek

dostępne także płyty czołowe z zamkiem.



Półka przednia

do zarządzania patchcordami.

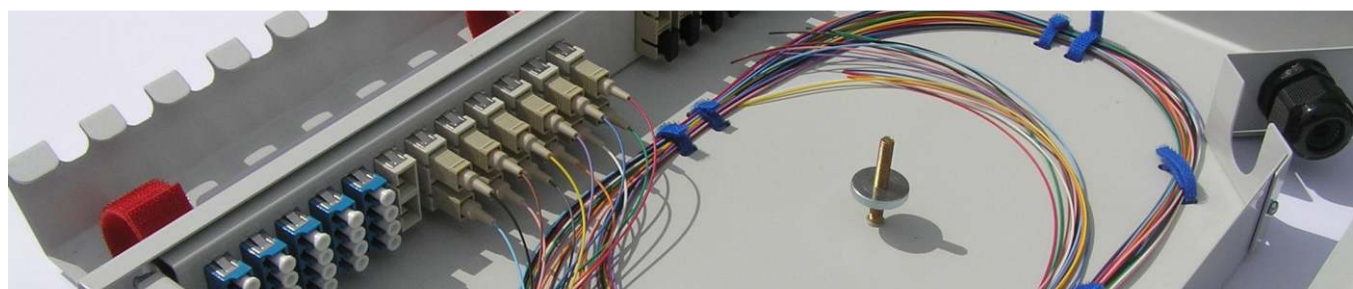


Beznarzędziowy montaż adapterów

podwójne płyty czołowe eliminujące potrzebę użycia śrubek do mocowania adapterów.

Przełącznice teleskopowe

02



2.4 Dane techniczne

Przełącznica	wysokość	głębokość [mm]	szerokość	mocowanie	waga	kolor*
FB1201	1U	280	436	19"	24	7035
FB1202	2U	280	436	19"		7035
FB1203	3U	280	436	19"		7035

*| Pod zamówienie przełącznice dostępne w innych kolorach.

2.5 Schemat zamawiania płyt czołowych do przełącznicy FB1201

Sposób montażu adapterów	Zamek	ST/FC/DIN	SC SX/LC DX/E2000 SX/MTRJ DX	SC DX/LC QUAD
		12 24	12 24	12 24
Płyta pojedyncza, montaż na śrubki, otwór D-Hole.	brak	FB2030 FB2033		
	tak	FB2030K FB2033K		
Płyta podwójna, montaż bez śrubek, otwór SC simplex.	brak		FB2031 FB2034	
	tak		FB2031K FB2034K	
Płyta podwójna, montaż bez śrubek, otwór SC duplex.	brak			FB2032 FB2035
	tak			FB2032K FB2035K
Płyta pojedyncza, montaż na śrubki, otwór SC simplex.	brak		FB2031P FB2034P	
	tak		FB2031PK FB2034PK	
Płyta pojedyncza, montaż na śrubki, otwór SC duplex.	brak			FB2032P FB2035P
	tak			FB2032PK FB2035PK

2.6 Schemat zamawiania płyt czołowych do przełącznicy FB1202

Sposób montażu adapterów	Zamek	ST/FC/DIN	SC SX/LC DX/E2000 SX/MTRJ DX	SC DX/LC QUAD
		24 48	24 48	24 48
Płyta pojedyncza, montaż na śrubki, otwór D-Hole.	brak	FB2040 FB2043		
	tak	FB2040K FB2043K		
Płyta podwójna, montaż bez śrubek, otwór SC simplex.	brak		FB2041 FB2044	
	tak		FB2041K FB2044K	
Płyta podwójna, montaż bez śrubek, otwór SC duplex.	brak			FB2042 FB2045
	tak			FB2042K FB2045K
Płyta pojedyncza, montaż na śrubki, otwór SC simplex.	brak		FB2041P FB2044P	
	tak		FB2041PK FB2044PK	
Płyta pojedyncza, montaż na śrubki, otwór SC duplex.	brak			FB2042P FB2045P
	tak			FB2042PK FB2045PK

Przełącznice teleskopowe



Sposób montażu adapterów	Zamek	SC SX/LC	SC SX/LC DX/E2000 SX/MTRJ DX	SC_DX/LC_QUAD	
		72	72	48	72
Płyta pojedyncza, montaż na śrubki, otwór D-Hole.	brak	FB2050			
	tak	FB2050K			
Płyta podwójna, montaż bez śrubek, otwór SC simplex.	brak	FB2051			
	tak	FB2051K			
Płyta podwójna, montaż bez śrubek, otwór SC duplex.	brak			FB2052	FB2053
	tak			FB2052K	FB2053K
Płyta pojedyncza, montaż na śrubki, otwór SC simplex.	brak	FB2051P			
	tak	FB2051PK			
Płyta pojedyncza, montaż na śrubki, otwór SC duplex.	brak			FB2052P	FB2053P
	tak			FB2052PK	FB2053PK

2.7 Schemat zamawiania płyt czołowych do przełącznicy FB1203



2.8 Przykłady rozwiązań