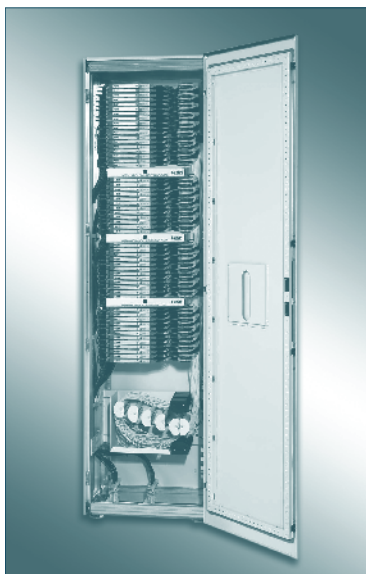


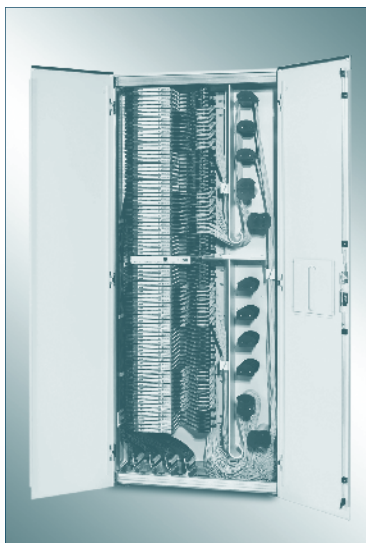
## Stojaki systemu LiSA SA

LiSA SA

OptiNode



Stojak LiSA SA 600 z wyposażeniem



Stojak LiSA SA 900 z wyposażeniem

### OptiTel LiSA SA

#### charakterystyka:

- system przeznaczony dla dużych węzłów sieci szkieletowych, sieci o dużej przepływności i systemów WDM o wysokiej mocy
- dostępne są dwa rodzaje stojaków o szerokościach 600 lub 900 mm
- głębokość stojaków – 300 mm – jest dopasowana do ustawiania w szeregach typowych stojaków teletransmisyjnych
- wysokość użytkowa 45 U
- budowa sekcyjna – wyodrębniona część stacyjna i część liniowa
- możliwość rozbudowy systemu poprzez zestawienie dwóch lub więcej szaf bokami lub „plecami”
- możliwość zakańczania włókien w konfiguracji kabel-pigtail, kabel-wiązka kablowa, kabel-sprzęgacz, włókna „fabrycznie” zakończone złączami (bez spawania)
- możliwość zakończenia do 32 kabli liniowych
- możliwość wprowadzania i wyprowadzania okablowania górną lub dolną
- przeznaczony do montażu półek serii PMU z modułami uchylnymi KMU
- boczne ułożenie pół komutacyjnych zabezpiecza przed szkodliwym promieniowaniem laserowym

#### wykonane testy:

- Transient Losses – pozytywnie,
- badania w jednostce badawczej TP SA CBR - pozytywnie

- wykonano przez: Huber+Suhner
- zgodny z normą ZN 96/TPSA-009

#### konfiguracje:

- OptiTel LiSA SA 600
- OptiTel LiSA SA 900

#### w zestawach:

- elementy do prowadzenia i zarządzania włóknami
- dwupunktowy zamek ryglujący gwarantuje dostęp tylko uprawnionym osobom
- zintegrowane kanały do prowadzenia i gromadzenia zapasu
- łatwo demontowalne boki i drzwi

#### opcje (zamawiane dodatkowo):

- wyposażenie omówione szczegółowo na stronach 11 i 12

#### dotaddkowe możliwości:

- stojaki o wysokości użytkowej 45U są produktem standardowym. Istnieje możliwość wykonania na zamówienie stojaków o wysokości całkowitej do 2600 mm, zapewniających pojemność ponad 1200 spawów i pół komutacyjnych.
- pojemność stojaka o szerokości 600 mm zmniejsza się w przypadku zastosowania Modułu Zapasu Patchcordów o wysokości 6U i wynosi w typowej konfiguracji 768 spawów i pół komutacyjnych (po 12 spawów na kasetę w organizacji jednoelementowej)
- istnieje możliwość zwiększenia pojemności przy zastosowaniu złączy miniaturowych (np. LC lub LX.5)
- ze względu na dużą liczbę wariantów wypełnienia oraz akcesoriów dodatkowych prosimy każdorazowo o konsultowanie się z doradcami firmy FCA w celu uzgodnienia odpowiedniej konfiguracji wg wymagań dla danego projektu

nazwa stojaka	LiSA SA 600	LiSA SA 900
wymiary (szer. × wys. × głęb.) [mm]	600×2200×300	900×2200×300
maksymalna liczba kaset KMU	80	80
maksymalna liczba kaset KMU przy zastosowaniu modułu zapasu patchcordów MPZ SA 600	64	x
maksymalna liczba spawów i pół komutacyjnych	960	960
maksymalna liczba spawów i pół komutacyjnych przy zastosowaniu modułu zapasu patchcordów MPZ SA 600	768	x